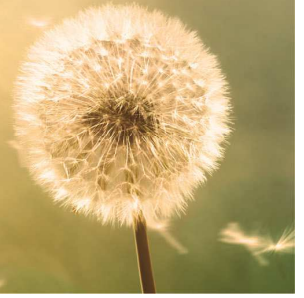


# Café Sonnengarten

Unterhaltung und Genuss!



## Speiseplan vom 08.11.-14.11.2021

### Vollkost

### Leichte Vollkost

Montag 08.11.21	Kraftbrühe mit Nudeln 3)51)60) Ziesenbratwurst 1)2)16) mit Sauce 51)52)58)61) Rosenkohl52)58) Kartoffelpüree 52)58) Birnenkompott	Kraftbrühe mit Nudeln 3)51)60) Gemüse-Käsemedaillon 51)52)54)58)60) Salzkartoffeln Eisbergsalat mit Joghurtdressing 52)58)63) Birnenkompott
Dienstag 09.11.21	Kürbiscremesuppe 12)51)52)58) Frikadelle 1)2)16)19)20)51)52)54)58)61) Jägersohle1)2), Salzkartoffeln Geleespeise mit Sahne 12)52)58)	Kürbiscremesuppe12)51)52)58) Milchreis mit Zimt-Zucker 52)58) und heißen Kirschen Kaffee Geleespeise mit Sahne 12)52)58)
Mittwoch 10.11.21	Bouillon mit Eierstich 51)54)60) Überbackener Blumenkohl in Schinken-Sahnesauce 1)2)51)52)58) Salzkartoffeln, Salat 63 Allgäuer Grießspeise 12)52)58)	Bouillon mit Eierstich 51)54)60) Truthahnschmorbraten 51)52)58) Broccoli mit Mandelblättern 52)58)59) Salzkartoffeln Allgäuer Grießspeise12)52)58)
Donnerstag 11.11.21	Weißkohleintopf bürgerlich 1)2) Dicke Rippe 1)2)51)  Heidelbeerjoghurt 52)58)	Pilzcremesuppe 12)51)52)58) Hähnchenbrust in Rahmsauce51)52)58) Gemüseallerlei 52)58) Kroketten52)58) Heidelbeerjoghurt 52)58)
Freitag 12.11.21	Lauchbouillon Hausgemachter Heringstipp1)2)12)51)54)52)58) Speckkartoffeln 1)2), Salat51)52)54)58)63) Bier oder Schokopudding mit Ananas 52)58)	Lauchbouillon Gekochtes Rindfleisch mit Dillsauce51)52)58) Fingermöhren 52)58) Salzkartoffeln Bier oder Schokopudding mit Ananas 52)58)
Samstag 13.11.21	Linsensuppe mit Wursteinlage 1)2)16)60) Brot 51) Quarkflammeri 52)58)	Nudelsuppe mit Gemüse und Hühnerfleisch 60) Brot 51) Quarkflammeri 52)58)
Sonntag 14.11.21	Hochzeitssuppe 3)51)54)60) <u>Bitte wählen Sie aus:</u> Pferdegulasch oder Rinderbraten 51) Speckbohnen1)2)52)58), Salzkartoffeln Obstsalat	

Änderungen vorbehalten!

Wir wünschen guten Appetit!

### 3-Gang-Komplett-Menü 8,00 € / 2-Gang-Eintopf-Menü 6,00 €

1) mit Konservierungsstoff, 2) mit Antioxidationsmittel, 3) mit Geschmacksverstärker, 4) mit Süßungsmittel, 6) mit einer Zuckerart und Süßungsmittel, 12) mit Farbstoff, 13) geschwefelt, 16) mit Phosphat\*, 19) mit Milcheiweiß\*, 20) mit Eiklar\*

\*Kennzeichnungspflichtige Zutat für Fleischerzeugnisse

51 Glutenhaltiges Getreide Weizen, 51a) Roggen, 51b) Dinkel, 51c) Gerste, 51d) Hafer, 52 Laktose, 53 Krebstiere, 54 Eier, 55 Fisch, 56 Erdnüsse, 57 Soja, 58 Milch, 59 Schalenfrüchte Mandeln, 59a) Haselnüsse, 59b) Walnüsse, 59c) Pistazien, 59d) Pecannüsse

60 Sellerie, 61 Senf, 62 Sesam, 63 Schwefeldioxid und Sulfid, 64 Lupinen, 65 Weichtiere

**Hinweis:** In diesem Betrieb werden außer Weich- und Krebstieren alle o.g. Lebensmittel verwendet. Die hergestellten Speisen können daher Spuren dieser Allergene enthalten.