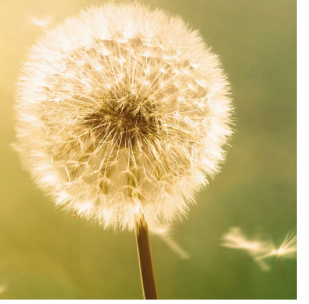


# Café Sonnengarten

Unterhaltung und Genuss!



## Speiseplan vom 10.10.-16.10.2022

### Vollkost

### Leichte Vollkost

Montag 10.10.22	Selleriecremesuppe 12)51)52)58) Hausgemachte Frikadelle 19)20)51)52)54)58)61) Steckrüben in holl.Sauce51)52)58) Salzkartoffeln Mandarinenkompott	Selleriecremesuppe 12)51)52)58) Käsesoufflé 51)52)54)58) Salatteller 52)58)60)61)63)  Mandarinenkompott
Dienstag 11.10.22	Minestrone1)2)51)60) Zwiebel-Schweineleber- Pfanne 52)58) Schupfnudeln51)54) Salat 63) Bananenquark 52)58)	Minestrone1)2)51)60) Gegrillte Hähnchenkeule 51) Wachsbohnen52)58) Salzkartoffeln Bananenquark 52)58)
Mittwoch 12.10.22	Grünkohleintopf bürgerlich mit Mettwurst 1)2)16)61  Schokoladenpudding mit Vanillesauce 52)58)	Paprikacremesuppe12)51)52)58) Pellkartoffeln mit Kräuterquark 52)58) Salat 63) Schokoladenpudding mit Vanillesauce 52)58)
Donnerstag 13.10.22	Hühnerbouillon 60) Kleine geschmorte Schweinshaxe 51) Rosenkohl 1)2) Salzkartoffeln Götterspeise 12)	Hühnerbouillon 60) Gekochte Ochsenbrust in Meerrettichsauce 12)51)52)58) Salzkartoffeln, Rote- Beete- Salat 4)63) Götterspeise12)
Freitag 14.10.22	Käsecremesuppe 51)52)58)60) Seelachsfilet im Bierteig 51)55)54) Bechamelkartoffeln4)12)51)52)58) Salat 52)58)63) Eis 52)58)	Käsecremesuppe 51)52)58)60) Rührei 52)58) Rahmspinat 52)58) Kartoffelpüree 52)58) Eis 52)58)
Samstag 15.10.22	Serbische Bohnensuppe mit Wursteinlage1)2)16)60) Brot 51) Nektarinenpudding52)58)	Hühnersuppentopf mit Reis1)2)16) Brot 51) Nektarinenpudding52)58)
Sonntag 16.10.22	Brühe mit Fleischklößchen 51)60) Rheinischer Sauerbraten 51)63) Rotkohl Klöße Apfelmus2)	

**Änderungen vorbehalten!**

**Wir wünschen guten Appetit!**

**3-Gang-Komplett-Menü 8,00 € / 2-Gang-Eintopf-Menü 6,00 €**

1) mit Konservierungsstoff, 2) mit Antioxidationsmittel, 3) mit Geschmacksverstärker, 4) mit Süßungsmittel, 6) mit einer Zuckerart und Süßungsmittel, 12) mit Farbstoff, 13) geschwefelt, 16) mit Phosphat\*, 19) mit Milcheiweiß\*, 20) mit Eiklar\*

\*Kennzeichnungspflichtige Zutat für Fleischerzeugnisse

51 Glutenhaltiges Getreide Weizen, 51a) Roggen, 51b) Dinkel, 51c) Gerste, 51d) Hafer, 52 Laktose, 53 Krebstiere, 54 Eier, 55 Fisch, 56 Erdnüsse, 57 Soja, 58 Milch, 59 Schalenfrüchte Mandeln, 59a) Haselnüsse, 59b) Walnüsse, 59c) Pistazien, 59d) Pecannüsse

60 Sellerie, 61 Senf, 62 Sesam, 63 Schwefeldioxid und Sulfid, 64 Lupinen, 65 Weichtiere

**Hinweis:** In diesem Betrieb werden außer Weich- und Krebstieren alle o.g. Lebensmittel verwendet. Die hergestellten Speisen können daher Spuren dieser Allergene enthalten.