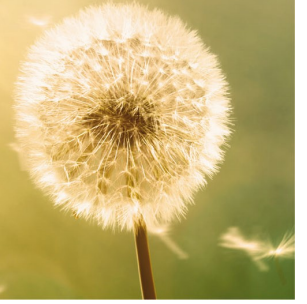


# Café Sonnengarten

Unterhaltung und Genuss!



## Speiseplan vom 23.01.-29.01.2023

### Vollkost

### Leichte Vollkost

Montag 23.01.23	Lauchcremesuppe 51)52)58) Schinkensülze1)2)4)16) Remoulade1)2)3)4)12)54)61) Bratkartoffeln Blattsalat 63) Mandarinenkompott	Lauchcremesuppe 51)52)58) Hackbraten 19)20)51)52)54)58)61) Alt Amsterdam 1)2)51)52)58) Steckrüben in holländischer Sauce 51)52)58), Salzkartoffeln Mandarinenkompott
Dienstag 24.01.23	Gemüsebrühe mit Einlage 51)60) Reibekuchen 51)54) mit Schwarzbrot, Butter und Apfelmus 2) Schokopudding mit Sahne52)58)	Gemüsebrühe mit Einlage 51)60) Gebratenes Hähnchenbrustfilet 51) mit Geflügelsauce 51)52)58) Broccoli 52)58), Reis Schokopudding mit Sahne52)58)
Mittwoch 25.01.23	Grünkohleintopf 1)2)61) mit Mettwurst 1)2)  Bier oder Cremedessert 51)52)54)58)	Karottencremesuppe 51)52)58) Gemüseschnitzel 51)54)61) mit Schnittlauchschand 52)58) Kartoffelpüree 52)58)61), Salat 63) Bier oder Cremedessert 51)52)54)58)
Donnerstag 26.01.23	Kartoffelcremesuppe 52)58)60) Pfannkuchen mit Camembert und Preiselbeeren51)52)54)58) Salat 60)63)  Fruchtdickmilch 52)58)	Kartoffelcremesuppe 52)58)60) Frische Bratwurst 1)2)16)61) Schwarzwurzeln in Kräutersauce 2)51)52)58) Salzkartoffeln Fruchtdickmilch 52)58)
Freitag 27.01.23	Klare Tomatensuppe 60) Gebratenes Seelachsfilet 51)52)58)61) mit Senfsauce 51)52)58) Salzkartoffeln Salat 52)58)63) Himbeergelee 52)58)	Klare Tomatensuppe 60) Putengulasch 51) Mischgemüse 52)58) Butternudeln 51)52)58)  Himbeergelee52)58)
Samstag 28.01.23	Serbische Bohnensuppe mit Krakauer-Einlage 1)2)16)60)61) Brot 51) Vanillepudding mit Kirschen 12)52)58)	Hühnersuppentopf mit Reis 20)60) Brot 51)  Vanillepudding mit Kirschen 12)52)58)
Sonntag 29.01.23	Gemüsebouillon 61) Bitte wählen Sie aus: Pferdegulasch 51) oder Rinderbraten 51)61) Rosenkohl 52)58), Salzkartoffeln Pflaumengrütze mit Sahne 1)2)13)52)58)63)	

**Änderungen vorbehalten!**

**Wir wünschen guten Appetit!**

**3-Gang-Komplett-Menü 9,00 € / 2-Gang-Suppen-Menü 6,00 €**

1) mit Konservierungsstoff, 2) mit Antioxidationsmittel, 3) mit Geschmacksverstärker, 4) mit Süßungsmittel, 6) mit einer Zuckerart und Süßungsmittel, 12) mit Farbstoff, 13) geschwefelt, 16) mit Phosphat\*, 19) mit Milcheiweiß\*, 20) mit Eiklar\*

\*Kennzeichnungspflichtige Zutat für Fleischerzeugnisse

51 Glutenhaltiges Getreide Weizen, 51a) Roggen, 51b) Dinkel, 51c) Gerste, 51d) Hafer, 52 Laktose, 53 Krebstiere, 54 Eier, 55 Fisch, 56 Erdnüsse, 57 Soja, 58 Milch, 59 Schalenfrüchte Mandeln, 59a) Haselnüsse, 59b) Walnüsse, 59c) Pistazien, 59d) Pecannüsse

60 Sellerie, 61 Senf, 62 Sesam, 63 Schwefeldioxid und Sulfid, 64 Lupinen, 65 Weichtiere

**Hinweis:** In diesem Betrieb werden außer Weich- und Krebstieren alle o.g. Lebensmittel verwendet. Die hergestellten Speisen können daher Spuren dieser Allergene enthalten.