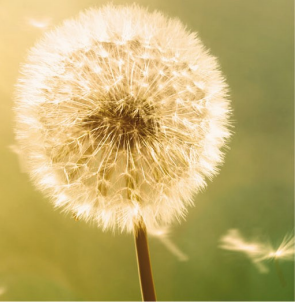


# Café Sonnengarten

Unterhaltung und Genuss!



## Speiseplan vom 03.06.-09.06.2024

### Vollkost

### Leichte Vollkost

Montag 03.06.24	Kartoffelcremesuppe 52)58)60) Sojabolognese 51)57) mit Nudeln 51)52)58) und geriebenem Käse 58), Salat 52)58)63) Birnenkompott	Kartoffelcremesuppe 52)58)60) Geflügelbratwurst 52)58)60) Spitzkohl 52)58) Salzkartoffeln Birnenkompott
Dienstag 04.06.24	Wurzelgemüsesuppe 60) Gepökelter Schweinebauch1)2)51) Ananasweinkraut Kartoffelpüree 52)58) Erdbeerjoghurt 52)58)	Graupensuppe mit Rauchfleischeinlage1)2)16)60) Brot 51) Erdbeerjoghurt 52)58)
Mittwoch 05.06.24	Broccolicremesuppe 51)52)58) Käsespätzle mit Schmorzwiebeln 51)52)58) Salat 60)63)  Karamellpudding 52)58)	Broccolicremesuppe 51)52)58) Putenbraten Rahmsauce 51)52)58) Schwarzwurzeln52)58) Salzkartoffeln Karamellpudding 52)58)
Donnerstag 06.06.24	Bouillon mit Eierflöckchen Hackbällchen in Pilzsauce51) Kartoffelpüree 52)58) Blattsalat 52)58)63) Multivitaminquark 52)58)	Gemüsesuppe mit Rindfleischeinlage 60) Brot 51)  Multivitaminquark 52)58)
Freitag 07.06.24	Hühnerbrühe Risi Bisi Gemüsebratling mit Bärlauchsauce 51)52)58) Salzkartoffeln und Salat 63) Buttermilchdessert 12)52)58)	Hühnerbrühe Risi Bisi Gebratenes Seelachsfilet 51)55) mit Tomatensauce51)60) Erbsen52)58), Salzkartoffeln Buttermilchdessert 12)52)58)
Samstag 08.06.24	Linsensuppe mit Bockwurst 1)2)16)60)63) Brot 51) Schokopudding mit Sahne 52)58)	Süße Pfannkuchen mit Vanillesauce 51)52)58) Kompott Schokopudding mit Sahne 52)58)
Sonntag 09.06.24	Hochzeitssuppe 3)51)54)60) Sauerbraten 51)63) Rotkohl Klöße Apfelmus 2)	

**Änderungen vorbehalten!**

**Wir wünschen guten Appetit!**

1) mit Konservierungsstoff, 2) mit Antioxidationsmittel, 3) mit Geschmacksverstärker, 4) mit Süßungsmittel, 6) mit einer Zuckerart und Süßungsmittel, 12) mit Farbstoff, 13) geschwefelt, 16) mit Phosphat\*, 19) mit Milcheiweiß\*, 20) mit Eiklar\*

\*Kennzeichnungspflichtige Zutat für Fleischerzeugnisse

51 Glutenhaltiges Getreide Weizen, 51a) Roggen, 51b) Dinkel, 51c) Gerste, 51d) Hafer, 52 Laktose, 53 Krebstiere, 54 Eier, 55 Fisch, 56 Erdnüsse, 57 Soja, 58 Milch, 59 Schalenfrüchte Mandeln, 59a) Haselnüsse, 59b) Walnüsse, 59c) Pistazien, 59d) Pecannüsse

60 Sellerie, 61 Senf, 62 Sesam, 63 Schwefeldioxid und Sulfid, 64 Lupinen, 65 Weichtiere

**Hinweis:** In diesem Betrieb werden außer Weich- und Krebstieren alle o.g. Lebensmittel verwendet. Die hergestellten Speisen können daher Spuren dieser Allergene enthalten.