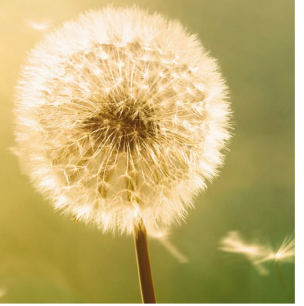


Café Sonnengarten

Unterhaltung und Genuss!



Speiseplan vom 20.04.-26.04.2026

Vollkost

Leichte Vollkost

Montag 20.04.26	Kartoffelcremesuppe 52)58)60) Sojabolognese 51)57) mit Nudeln 51)52)58) und geriebenem Käse 58) Salat 52)58)63) Birnenkompott	Kartoffelcremesuppe 52)58)60) Hühnerfrikassee mit Spargel 51)52)58) Broccoli 52)58) Reis Birnenkompott
Dienstag 21.04.26	Wurzelgemüsesuppe 60) Burgunder Braten vom Schwein 1)2), Sauce 51) Ananasweinkraut und Kartoffelpüree 52)58) Erdbeerjoghurt 52)58)	Graupensuppe mit Rindfleischeinlage 1)2)16)60) Brot 51) Erdbeerjoghurt 52)58)
Mittwoch 22.04.26	Broccolicremesuppe 51)52)58) Käsespätzle mit Schmorzwiebeln 51)52)58) Salat 60)63) Karamellpudding 52)58)	Broccolicremesuppe 51)52)58) Geflügelbratwurst 52)58)60) Schwarzwurzeln 52)58) Salzkartoffeln Karamellpudding 52)58)
Donnerstag 23.04.26	Gemüsebouillon mit Eierflöckchen 54) Hackbällchen in Pilzsauce 51) Kartoffelpüree 52)58) Blattsalat 52)58)63) Multivitaminquark 52)58)	Möhreneintopf bürgerlich mit Bockwurst 1)2)16)60)63) Multivitaminquark 52)58)
Freitag 24.04.26	Champignoncremesuppe 51)52)58) Gemüsebratling mit Bärlauchsauce 51)52)58) Salzkartoffeln und Salat 63) Buttermilchdessert 12)52)58)	Champignoncremesuppe 51)52)58) Gebratenes Seelachsfilet mit Tomatensauce 51)55)60) Erbsen 52)58), Salzkartoffeln Buttermilchdessert 12)52)58)
Samstag 25.04.26	Linsensuppe mit Rauchfleischeinlage 1)2)16)60)63) Brot 51) Schokopudding mit Sahne 52)58)	Kraftbrühe mit Maultaschen 51)60) und Baguettebrot 51) Schokopudding mit Sahne 52)58)
Sonntag 26.04.26	Hochzeitsuppe 3)51)54)60) Sauerbraten 51)63) Rotkohl, Klöße Apfelmus 2)	

Änderungen vorbehalten!

Wir wünschen guten Appetit!

1) mit Konservierungsstoff, 2) mit Antioxidationsmittel, 3) mit Geschmacksverstärker, 4) mit Süßungsmittel, 6) mit einer Zuckerart und Süßungsmittel, 12) mit Farbstoff, 13) geschwefelt, 16) mit Phosphat*, 19) mit Milcheiweiß*, 20) mit Eiklar*

*Kennzeichnungspflichtige Zutat für Fleischerzeugnisse

51 Glutenhaltiges Getreide Weizen, 51a) Roggen, 51b) Dinkel, 51c) Gerste, 51d) Hafer, 52 Laktose, 53 Krebstiere, 54 Eier, 55 Fisch, 56 Erdnüsse, 57 Soja, 58 Milch, 59 Schalenfrüchte Mandeln, 59a) Haselnüsse, 59b) Walnüsse, 59c) Pistazien, 59d) Pecannüsse
60 Sellerie, 61 Senf, 62 Sesam, 63 Schwefeldioxid und Sulfid, 64 Lupinen, 65 Weichtiere

Hinweis: In diesem Betrieb werden außer Weich- und Krebstieren alle o.g. Lebensmittel verwendet. Die hergestellten Speisen können daher Spuren dieser Allergene enthalten.