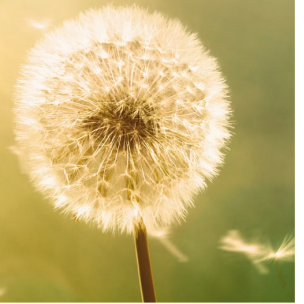


Café Sonnengarten

Unterhaltung und Genuss!



Speiseplan vom 18.05.- 24.05.2026

Vollkost

Leichte Vollkost

Montag 18.05.26	Gemüsecremesuppe 12)51)52)58) Schnitzel vom Schwein 51) Hollandaise 51)52)54)58) Kroketten 52)58), Salat 52)58) Pfirsichkompott 2)	Vegetarischer Sellerie-Kartoffeltopf mit Champignons und Zucchini 60) Brot 51) Pfirsichkompott 2)
Dienstag 19.05.26	Zucchinicremesuppe 12)51)52)58) Bratwurst (Schwein) mit Currysauce 51)52)58)60)61) Kartoffelecken, Salat 52)58) Heidelbeerjoghurt 52)58)	Zucchinicremesuppe 12)51)52)58) Rührei 52)58)60) Spinat 52)58) Püree 52)58) Heidelbeerjoghurt 52)58)
Mittwoch 20.05.26	Tomatencremesuppe 12)51) Speckpfannkuchen 1)2)51)54)52)58) Blattsalat mit Joghurtdressing 52)58)63) Waldmeistergelee 12)	Tomatencremesuppe 12)51) Geschnetzeltes vom Schwein 51)52)58) Mischgemüse 52)58)63) Reis Waldmeistergelee 12)
Donnerstag 21.05.26	Rindfleischsuppe mit Einlage 3)51)60) Schweinenierchen süß-sauer 51)63) Stampfkartoffeln 52)58) Gurkensalat mit Dill 61)63) Mandelpudding 52)58)59)	Rindfleischsuppe mit Einlage 3)51)60) Putenrollbraten 51)52)58) Pariser Karotten 52)58) Salzkartoffeln Mandelpudding 52)58)59)
Freitag 22.05.26	Gemüsecremesuppe 12)51)60) Bami Goreng 12)51)52)58) (Gebratene Nudeln mit Hähnchenfleisch und Gemüse) Salat 63) Fruchtcocktail 12)	Gemüsecremesuppe 12)51)60) Gedünstetes Seelachsfilet 55)60) mit Kräutersauce 12)51)52)58) Romanesco 52)58) Salzkartoffeln Fruchtcocktail 12)
Samstag 23.05.26	Bohneneintopf nach Western Art mit Wursteinlage 1)2)16)60) Brot 51) Sahnepudding mit Fruchtsauce 12)52)58)	Gemüsesuppe mit Bockwurst 1)2)16)60) Brot 51) Sahnepudding mit Fruchtsauce 12)52)58)
Sonntag 24.05.26 Pfingsten	Kraftbrühe mit Markklößchen 12)51)52)58)60) Geschmorte Schweineroulade 51)52)58)61 Kaisergemüse 52)58) Salzkartoffeln Rhabarberjoghurt 12)52)58)	

Änderungen vorbehalten!

Wir wünschen guten Appetit!

1) mit Konservierungsstoff, 2) mit Antioxidationsmittel, 3) mit Geschmacksverstärker, 4) mit Süßungsmittel, 6) mit einer Zuckerart und Süßungsmittel, 12) mit Farbstoff, 13) geschwefelt, 16) mit Phosphat*, 19) mit Milcheiweiß*, 20) mit Eiklar*

*Kennzeichnungspflichtige Zutat für Fleischerzeugnisse

51 Glutenhaltiges Getreide Weizen, 51a) Roggen, 51b) Dinkel, 51c) Gerste, 51d) Hafer, 52 Laktose, 53 Krebstiere, 54 Eier, 55 Fisch, 56 Erdnüsse, 57 Soja, 58 Milch, 59 Schalenfrüchte Mandeln, 59a) Haselnüsse, 59b) Walnüsse, 59c) Pistazien, 59d) Pecannüsse

60 Sellerie, 61 Senf, 62 Sesam, 63 Schwefeldioxid und Sulfid, 64 Lupinen, 65 Weichtiere

Hinweis: In diesem Betrieb werden außer Weich- und Krebstieren alle o.g. Lebensmittel verwendet. Die hergestellten Speisen können daher Spuren dieser Allergene enthalten.