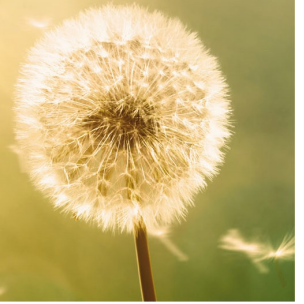


Café Sonnengarten

Unterhaltung und Genuss!



Speiseplan vom 08.06.- 14.06.2026

Vollkost

Leichte Vollkost

Montag 08.06.26	Kressecremesuppe 12)51)52)58) Schnitzel mit Champignonrahmsauce 51)52)58) Mischgemüse 52)58) Röstinchen Pfirsichkompott 2)	Kressecremesuppe 12)51)52)58) Backofenkartoffel mit Kräuterquark 52)58) Gemischter Salat 52)54)58)60)61)63) Pfirsichkompott 2)
Dienstag 09.06.26	Frühlingszwiebelcremesuppe 12)51)52)58) Bratwurst 1)2) mit Paprikasauce 51) Rosenkohl 52)58), Salzkartoffeln Cremedessert 51)52)54)58)	Frühlingszwiebelcremesuppe 12)51)52)58) Vegetarischer Nudelauflauf 52)58) Salat 61)63) Cremedessert 51)52)54)58)
Mittwoch 10.06.26	Bohnensuppe á la Elke mit Mettwursteinlage 1)2)52)58)60)61) Brot 51) Mokkapudding 52)58)	Spargelcremesuppe 12)51)52)58) Hähnchenfilettopf mit Basilikum 51)52)58) Reis Salat 61)63) Mokkapudding 52)58)
Donnerstag 11.06.26	Rinderbouillon 51) Schinkensülze mit Remoulade 1)2)4)16)12)52)54)58)61 mit Röstkartoffeln und Salat 52)58)63) Bier oder Allgäuer Grießspeise 51)52)58)	Rinderbouillon 51) Gebratenes Putenschnitzel Geflügelsauce 51) Wachsbohnen 52)58), Petersilienkartoffeln Bier oder Allgäuer Grießspeise 51)52)58)
Freitag 12.06.26	Minestrone 1)2)51)60)61) Schollenfilet 51)55) mit Sauce Hollandaise 52)58) Salzkartoffeln Gemischter Salat 52)58)63) Kirschgelee	Minestrone 1)2)51)60)61) Omelette 54)58) mit Kräutersauce 51)52)58) Kaisergemüse 52)58) Salzkartoffeln Kirschgelee
Samstag 13.06.26	Serbische Bohnensuppe mit Wursteinlage 1)2)16)60) Brot 51) Fruchtdickmilch 52)58)	Hühnersuppentopf mit Nudeln 51)60) Brot 51) Fruchtdickmilch 52)58)
Sonntag 14.06.26		Karottencremesuppe 12)51)52)58) Schwedischer Schweinebraten mit Backpflaumen gefüllt 1)2)51)63) Blumenkohl 51)52)58), Krokette Eiscreme 52)58)

Änderungen vorbehalten!

Wir wünschen guten Appetit!

1) mit Konservierungsstoff, 2) mit Antioxidationsmittel, 3) mit Geschmacksverstärker, 4) mit Süßungsmittel, 6) mit einer Zuckerart und Süßungsmittel, 12) mit Farbstoff, 13) geschwefelt, 16) mit Phosphat*, 19) mit Milcheiweiß*, 20) mit Eiklar*

*Kennzeichnungspflichtige Zutat für Fleischerzeugnisse

51 Glutenhaltiges Getreide Weizen, 51a) Roggen, 51b) Dinkel, 51c) Gerste, 51d) Hafer, 52 Laktose, 53 Krebstiere, 54 Eier, 55 Fisch, 56 Erdnüsse, 57 Soja, 58 Milch, 59 Schalenfrüchte Mandeln, 59a) Haselnüsse, 59b) Walnüsse, 59c) Pistazien, 59d) Pecannüsse, 60 Sellerie, 61 Senf, 62 Sesam, 63 Schwefeldioxid und Sulfid, 64 Lupinen, 65 Weichtiere

Hinweis: In diesem Betrieb werden außer Weich- und Krebstieren alle o.g. Lebensmittel verwendet. Die hergestellten Speisen können daher Spuren dieser Allergene enthalten.