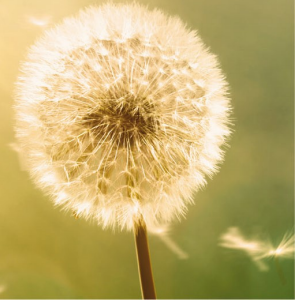


# Café Sonnengarten

Unterhaltung und Genuss!



## Speiseplan vom 10.08.- 16.08.2026

### Vollkost

### Leichte Vollkost

Montag 10.08.26	Flädlesuppe 51)54) Sojaschnitzel mit Sauce hollandaise 51)52)57)58) Paprikagemüse 52)58) Salzkartoffeln Rhabarberkompott 2)	Flädlesuppe 51)54) Klopse in Kapernsauce 12)19)20)51)52)54)58) Reis Rote-Beete-Salat 4) Rhabarberkompott 2)
Dienstag 11.08.26	Selleriecremesuppe 12)51)52)58) Nierchen süß sauer 51)63) Kartoffelpüree 52)58) Gurkensalat 61)63) Vanillepudding mit Schokosauce 12)52)58)	Selleriecremesuppe 12)51)52)58) Putengulasch 51) Mischgemüse 52)58) Butternudeln 51)52)58) Vanillepudding mit Schokosauce 12)52)58)
Mittwoch 12.08.26	Klare Bouillon mit Nudeln 51)60) Leberkäse 1)2)16) Bratkartoffeln Bohnensalat 2)12)52)54)58)63) Erdbeerquark 52)58)	Schwäbischer Suppentopf mit Rindfleischeinlage 51)60) Brot 51) Erdbeerquark 52)58)
Donnerstag 13.08.26	Petersiliencremesuppe 12)51)52)58) Hausgemachter Gemüse-Kartoffelrösti 51)52)54)58) mit Sauerrahm 52)58) Gemischter Salat 54)52)58)61)63) Mini Windbeutel 12)51)52)54)58)	Petersiliencremesuppe 12)51)52)58) Hähnchengeschnetzeltes 51)52)58) Broccoli 52)58) Reis Mini Windbeutel 12)51)52)54)58)
Freitag 14.08.26	Hühnerbrühe mit Gemüsestreifen 60) Backfisch 51)54)55) Bunter Kartoffelsalat 12)51)52)54)58)60)63) Bier / Karamellpudding 12) 52)58)	Hühnerbrühe mit Gemüsestreifen 60) Vegetarische Bratwurst 51)52)54)57)58)60) Karotten 52)58), Salzkartoffeln Bier / Karamellpudding 12)52)58)
Samstag 15.08.26	Gelbe Erbsensuppe mit Rauchfleischeinlage 1)2)16)60) Brot 51) Grießspeise mit Fruchtsauce 51)52)58)	Toast Hawaii mit Hinterschinken 1)12)16)51)52)58) Salat 52)58)63) Grießspeise mit Fruchtsauce 51)52)58)
Sonntag 16.08.26	Süßkartoffelcremesuppe 51)52)58)60) Schweinebraten in Honig-Senfsauce 51)61) Blumenkohl 52)58) Petersilienkartoffeln 52)58) Obstsalat	

**Änderungen vorbehalten!**

**Wir wünschen guten Appetit!**

1) mit Konservierungsstoff, 2) mit Antioxidationsmittel, 3) mit Geschmacksverstärker, 4) mit Süßungsmittel, 6) mit einer Zuckerart und Süßungsmittel, 12) mit Farbstoff, 13) geschwefelt, 16) mit Phosphat\*, 19) mit Milcheiweiß\*, 20) mit Eiklar\*

\*Kennzeichnungspflichtige Zutat für Fleischerzeugnisse

51 Glutenhaltiges Getreide Weizen, 51a) Roggen, 51b) Dinkel, 51c) Gerste, 51d) Hafer, 52 Laktose, 53 Krebstiere, 54 Eier, 55 Fisch, 56 Erdnüsse, 57 Soja, 58 Milch, 59 Schalenfrüchte Mandeln, 59a) Haselnüsse, 59b) Walnüsse, 59c) Pistazien, 59d) Pecannüsse

60 Sellerie, 61 Senf, 62 Sesam, 63 Schwefeldioxid und Sulfid, 64 Lupinen, 65 Weichtiere

**Hinweis:** In diesem Betrieb werden außer Weich- und Krebstieren alle o.g. Lebensmittel verwendet. Die hergestellten Speisen können daher Spuren dieser Allergene enthalten.